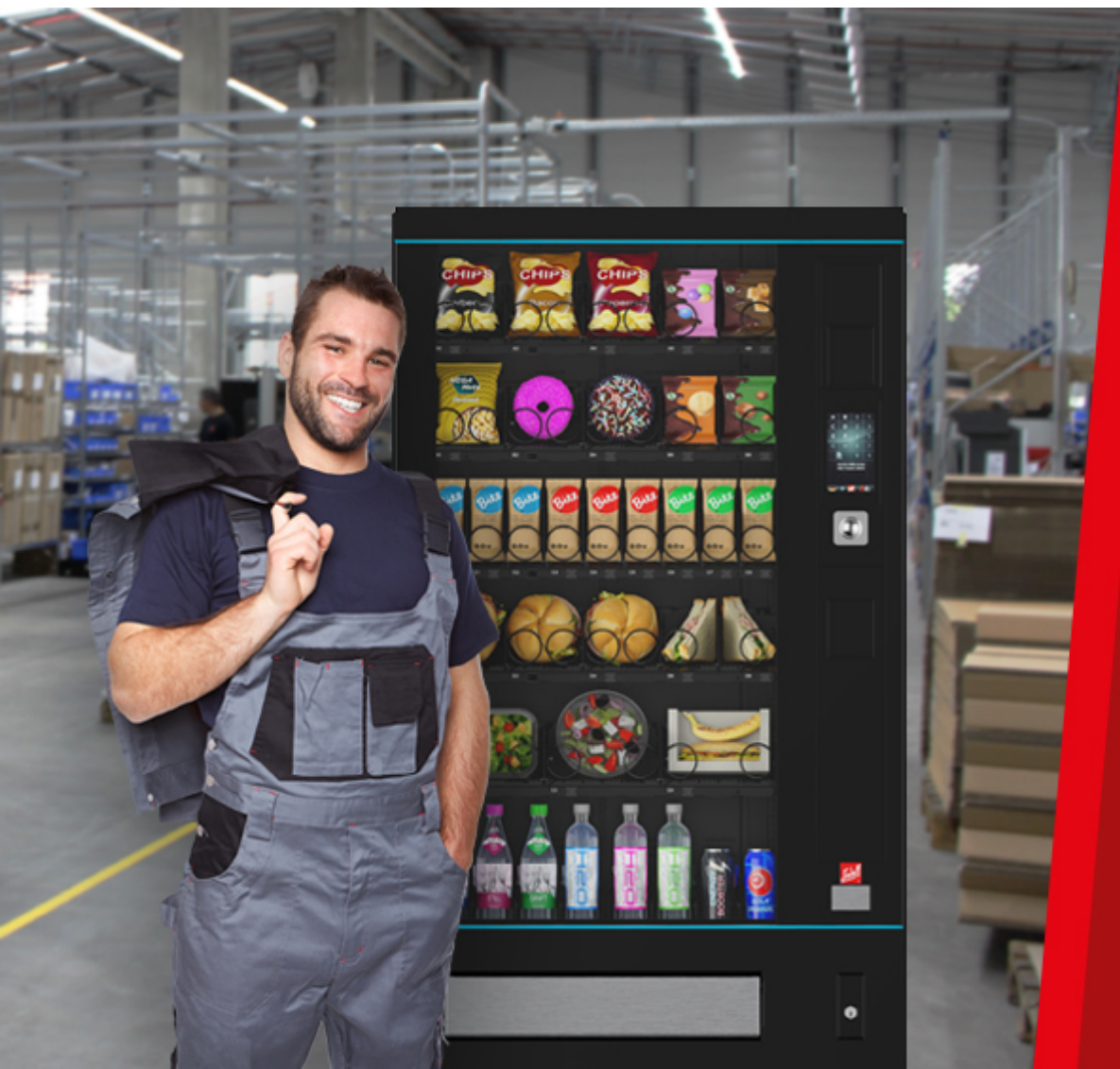




2T-Ausführung

SiLine® Snack und Combi S



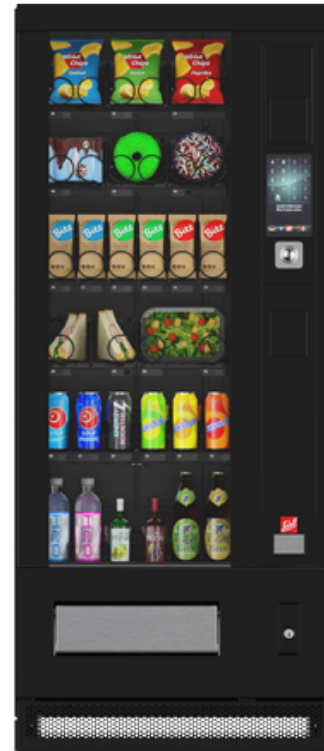
2T-Ausführung

SiLine® Snack und Combi S

MADE
IN
GERMANY

Allgemeine Fakten

- Zwei Temperatur-Ausführung "2T" („Fresh Food“ / Snack) für unterschiedliche Produktgruppen (Klimatrennung durch gezielte Luftführung)
 - Ca. + 10 - 15 °C auf den oberen 2 - 3 Ebenen
 - Lebensmittelgerechte Lagerung bei $\leq + 4$ °C auf den unteren 2 - 3 Ebenen
- Position der Temperaturtrennung innerhalb eines definierten Bereiches der Ebenen variabel einstellbar
- Die Sielaff "Food-Safety-Software" überwacht die Temperaturen im LM-Bereich und stellt sicher, dass nur einwandfrei gekühlte Produkte ausgegeben werden
- Frostwächter



Basisdaten

Abmessungen:	1.830* x 780 x 895 mm (Höhe x Breite x Tiefe)**
Gewicht:	ca. 300 kg (ohne Produkte, abhängig vom Layout)
Elektrische Anschlusswerte:	220 – 230 V / 50 Hz / mind. 10 A
Leistungsaufnahme:	400 W (variiert je nach Kühlung)
Spiralen pro Ebene:	6
Andrücker pro Ebene:	6

* 1.844 mm bei Design VA mit Designpaket B

** Abweichungen der Gehäuseabmessungen sind aufgrund von Anbauteilen und Zubehör möglich

Designvarianten

Blende

- Design VA = untere Designblende aus Edelstahl, quer
- Design RA = untere Designblende in RAL lackiert, quer

2T-Ausführung

SiLine® Snack und Combi S



Gehäusefarben

- Reinweiß (RAL 9010)
- Weißaluminium (RAL 9006)
- Tiefschwarz (RAL 9005)

Optional:

Das Standard Design VA kann mit dem Designpaket A oder B auf Wunsch ergänzt werden.
Das Design RA kann mit dem Designpaket A ergänzt werden.

Das Designpaket A beinhaltet:

- LED-Dekorblende

Das Designpaket B beinhaltet:

- LED-Dekorblende
- Obere Türdekorblende in VA
- Sockelblende in VA

Alle Designvarianten finden Sie im Prospekt.

Optionen und Zubehör

- Lift
- Lichtschranke



Sielaff GmbH & Co. KG
Automatenbau Herrieden
Münchener Str. 20
91567 Herrieden
Germany

Phone: +49 9825 18-0
Telefax: +49 9825 18-311155
info@sielaff.de
www.sielaff.com

Hier kommen Sie zu
unserem Imagefilm



■ MADE
■ IN
■ GERMANY