



SiLine® Snack und Combi M

SiLine® Combi M



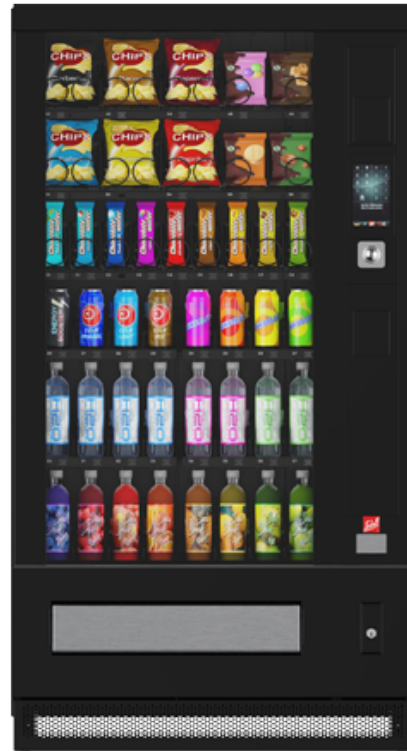
SiLine[®] Snack und Combi M

SiLine[®] Combi M

MADE
IN
GERMANY

Allgemeine Fakten

- Verkauf von Süßwaren, Snacks, frischen Lebensmitteln, Getränken und Non-FoodArtikeln aus Spiral- und Schieber-Warenfächern
- Kapazität: Der wahrscheinlich höchste Kühlraum der Branche.
- Stationsfähig
- Warenfächer und Spiralen aus pulverbeschichtetem Metall
- SiLine[®] Combi: Andrücker geeignet für Produkte mit einem Durchmesser bis 78 mm
- Einheitlicher Einbaubereich der Zahlungssysteme
- Modularer Aufbau – besonders servicefreundlich und recyclingfähig



Basisdaten

Abmessungen:	1.830* x 990 x 895 mm (Höhe x Breite x Tiefe)**
Gewicht:	ca. 340 kg (ohne Produkte, abhängig vom Layout)
Elektrische Anschlusswerte:	220 – 230 V / 50 Hz / mind. 10 A
Leistungsaufnahme:	400 W (variiert je nach Kühlung)
Spiralen pro Ebene:	9
Andrücker pro Ebene:	8

* 1.844 mm bei Design VA mit Designpaket B

** Abweichungen der Gehäuseabmessungen sind aufgrund von Anbauteilen und Zubehör möglich.

Designvarianten

Blende

- Design VA = untere Designblende aus Edelstahl, quer
- Design RA = untere Designblende in RAL lackiert, quer

SiLine® Snack und Combi M

SiLine® Combi M



Gehäusefarben

- Reinweiß (RAL 9010)
- Weißaluminium (RAL 9006)
- Tiefschwarz (RAL 9005)

Optional:

Das Standard Design VA kann mit dem Designpaket A oder B auf Wunsch ergänzt werden.
Das Design RA kann mit dem Designpaket A ergänzt werden.

Das Designpaket A beinhaltet:

- LED-Dekorblende

Das Designpaket B beinhaltet:

- LED-Dekorblende
- Obere Türdekorblende in VA
- Sockelblende in VA

Alle Designvarianten finden Sie im Prospekt.

Optionen und Zubehör

- Lift
- Lichtschranke



Sielaff GmbH & Co. KG
Automatenbau Herrieden
Münchener Str. 20
91567 Herrieden
Germany

Phone: +49 9825 18-0
Telefax: +49 9825 18-311155
info@sielaff.de
www.sielaff.com

Hier kommen Sie zu
unserem Imagefilm



■ MADE
■ IN
■ GERMANY