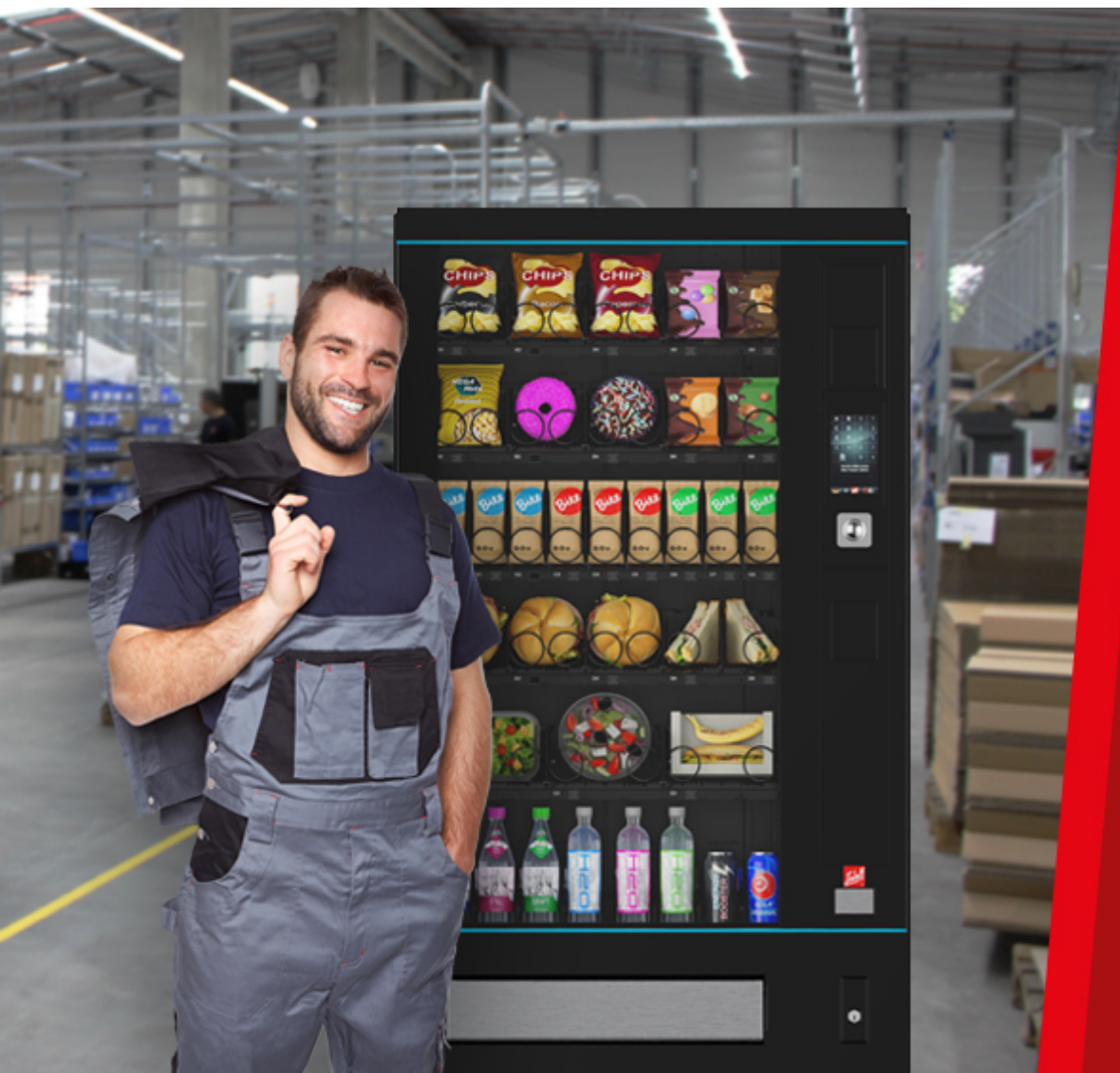




Variante 2T
SiLine® Snack et Combi S



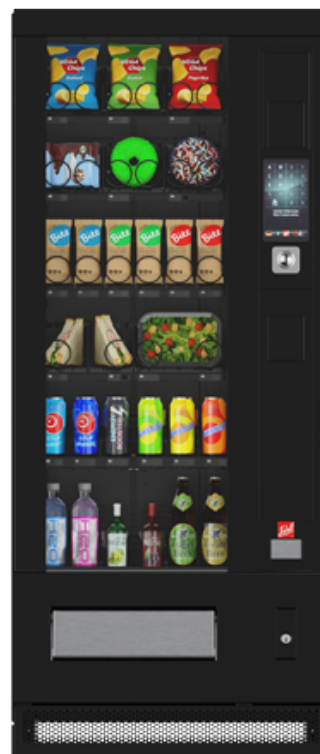
Variante 2T

SiLine® Snack et Combi S

MADE
IN
GERMANY

Caractéristiques générales

- Deux variantes de température « 2T » (« Produits frais » / snack) pour différents groupes de produits (séparation climatique grâce à un guidage ciblé de l'air)
 - Env. + 10 à 15 °C sur les 2 à 3 plateaux supérieurs
 - Stockage à bonne température à $\leq + 4^{\circ}\text{C}$ sur les 2 à 3 plateaux inférieurs
- Position de la séparation des températures ajustable à l'intérieur d'une zone définie des plateaux
- Le « logiciel spécial produits frais » de Sielaff surveille les températures de l'espace LM et s'assure que seuls les produits réfrigérés soient correctement distribués.
- Surveillance du gel



Caractéristiques techniques

Dimensions :	1 830 x 780 x 895 mm (hauteur x largeur x profondeur)*
Poids :	env. 300 kg (sans produits, dépend de la configuration)
Raccordement électrique :	220 – 230 V / 50 Hz / minimum 10 A
Puissance électrique :	400 W (varie selon la réfrigération)
Spirales par plateau :	6
Poussoir par plateau :	6

*1 844 mm en Design VA avec le pack design B

*Variations possibles selon les options et les accessoires.

Variantes de design

Plinthes

- Design VA = plinthe bas de porte en acier inox
- Design RA = plinthe bas de porte peinte RAL

Variante 2T

SiLine® Snack et Combi S



Couleurs du caisson

- Blanc pur (RAL 9010)
- Aluminum blanc (RAL 9006)
- Noir profond (RAL 9005)

En option :

Le design standard VA peut être complété, si souhaité, par le paquet design A ou B.

Le design RA peut être complété par le paquet design A.

Le paquet design A comprend :

- Tringles LED lumineuses

Le paquet design B comprend :

- Tringles LED lumineuses
- Plinthe décor en haut de porte en VA
- Cache-pied en VA

Toutes les variantes de design se trouvent dans la brochure.

Options et accessoires

- Ascenseur
- Cellule photoélectrique



Sielaff GmbH & Co. KG
Automatenbau Herrieden
Münchener Str. 20
91567 Herrieden
Germany

Phone: +49 9825 18-0
Telefax: +49 9825 18-311155
info@sielaff.de
www.sielaff.com

Accéder à notre vidéo
profile d'entreprise



■ MADE
■ IN
■ GERMANY