



SiLine. SiVend. Siamonie.  
**Guide 2025**



[www.sielaff.de](http://www.sielaff.de)

**STARKE WURZELN  
FÜR EIN NACHHALTIGES  
WACHSTUM.**

**STRONG ROOTS FOR A SUSTAINABLE GROWTH.  
DES RACINES SOLIDES POUR UNE CROISSANCE DURABLE.**







# Siamonie. Guide 2025



Siamonie.

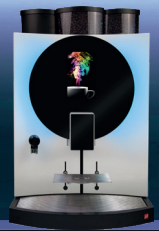
Siamonie  
Heiss  
Hot  
Chaud



Siamonie TS  
RAL 9003



Siamonie TS  
RAL 9005 HO



Siamonie ML  
RAL 9003



Siamonie ML  
RAL 9005 HO



Milch | Milk | Lait  
RAL 9005 HO  
(RAL 9003)



Zahlung | payment | paiement  
RAL 9005 HO  
(RAL 9003)



Tassen | cups | tasses



Siamonie Smart  
OCS  
RAL 9003  
Mono | Duo



Siamonie Smart  
OCS  
RAL 9005 HR  
Mono | Duo



Siamonie Smart  
OCS XL  
RAL 9003  
Mono | Duo



Siamonie Smart  
OCS XL  
RAL 9005 HR  
Mono | Duo



Milch | Milk | Lait  
OCS/OCS XL  
RAL 9003  
(RAL 9005 HR)



Zahlung | payment | paiement  
OCS XL  
RAL 9005 FSM



Technische Änderungen und Irrtümer vorbehalten. Alle Abbildungen sind beispielhaft und können Sonderausstattungen beinhalten.  
Technical data are subject to change without notice. Errors excepted. All images shown are examples and may include optional extras.  
Sous réserve de modifications techniques et d'erreurs. Toutes les illustrations sont à titre d'exemples et peuvent montrer des équipements optionnels.





# SiLine. Guide 2025



**SiLine®**  
Kalt  
Cold  
Froid

GF M RB RA
GF M RB RA Design A
GF M RP RA
GF M RP RA Design A
GF M RP RA EBS<sup>(1)</sup>
GF M RP RA Design A EBS<sup>(1)</sup>
GF L RB RA
GF L RB RA Design A
GF L RP RA
GF L RP RA Design A
GF L RP RA EBS<sup>(1)</sup>
GF L RP RA Design A EBS<sup>(1)</sup>

DE. Für unsere SiLine® Automaten sind Kühlungen für die **Klimaklassen N** und **T** erhältlich.  
 EN. For SiLine® vending machines cooling units are available for the **climate classes N** and **T**.  
 FR. Pour les distributeurs SiLine® les groupes froid sont disponibles pour les **classes climatiques N** et **T**.

**SiLine®**  
Spiralen  
Spirals  
Spirales

SÜ S RB RA<sup>(4)</sup>
SÜ S RB RA<sup>(4)</sup> Design A
SÜ S RP RA<sup>(4)</sup>
SÜ S RP RA<sup>(4)</sup> Design A
SÜ S RP RA<sup>(4)</sup> EBS<sup>(1)</sup>
SÜ S RP RA<sup>(4)</sup> Design A EBS<sup>(1)</sup>
SÜ M RB RA<sup>(4)</sup>
SÜ M RB RA<sup>(4)</sup> Design A
SÜ M RP RA<sup>(4)</sup>
SÜ M RP RA<sup>(4)</sup> Design A
SÜ M RP RA<sup>(4)</sup> EBS<sup>(1)</sup>
SÜ M RP RA<sup>(4)</sup> Design A EBS<sup>(1)</sup>

DE. Bei den SiLine® Spiral- Automaten sind außerdem folgende Kühlraum-Konfigurationen möglich: **Snack, Combi, LM** und **2T-LM**.  
 EN. In the SiLine® spiral & combo machines, the following cooling configurations are available: **Snacks, Combi, fresh food (LM)** and **combi-fresh food (2T-LM)**.  
 FR. Dans les distributeurs SiLine® à spirales et mixtes, les configurations de réfrigération suivantes sont disponibles: **snacks, combi, froid alimentaire (LM)** et **froid combi-alimentaire (2T-LM)**.

**SiLine®**  
Terminal 1

**SiLine®**  
Rücknahme  
Reverse  
Retour

**SiLine®**  
Heiss  
Hot  
Chaud

Terminal 1 RP RA Design A
SiOne S RB RA
SiOne S RB RA Design A
HG TS 7<sup>(4)</sup> RB Trend
HG TS 7<sup>(4)</sup> RB RA
HG TS 7<sup>(4)</sup> RB RA Design A
HG TS 27<sup>(4)</sup> RB Trend
HG TS 27<sup>(4)</sup> RB RA
HG TS 27<sup>(4)</sup> RB RA Design A

(1) Einbruchschutzrahmen (1) security frame (1) Cerclage de sécurité

(3) Die Heissgetränke-Standautomaten der SiLine® Linie sind als Instant- und Espresso-Variante mit 1 oder 2 Mühlen erhältlich.  
 (3) The hot drink floor standing machines from the SiLine® range are available in numerous variants as full instant or bean-to-cup with 1 or 2 grinders.  
 (3) Les DA de boissons chaudes de la série SiLine® sont disponibles dans de nombreuses variantes en tout instantané ou expresso avec 1 ou 2 moulins.

(4) Alle Automaten sind als Spiral- oder Combi-Layout sowie mit und ohne Lift erhältlich.  
 (4) All machines are available with full spiral or combi layouts, with or without lift.  
 (4) Tous les DA sont disponibles en configuration tout spirales ou mixte, avec ou sans ascenseur.

Technische Änderungen und Irrtümer vorbehalten. Alle Abbildungen sind beispielhaft und können Sonderausstattungen beinhalten.  
 Technical data are subject to change without notice. Errors excepted. All images shown are examples and may include optional extras.  
 Sous réserve de modifications techniques et d'erreurs. Toutes les illustrations sont à titre d'exemples et peuvent montrer des équipements optionnels.





# SiVend. Guide 2025



SiVend.

**SiVend Kalt Cold Froid**

**SiVend Rücknahme Reverse Retour**

**DE.** Für unsere SiVend Automaten sind Kühlungen für die **Klimaklassen N und T** erhältlich.

**EN.** For SiVend vending machines cooling units are available for the **climate classes N and T**.

**FR.** Pour les distributeurs SiVend les groupes froid sont disponibles pour les **classes climatiques N et T**.

GF XS RB   GF XM RB   GF XM RB HighSec   GF XM RB HighSec EBS<sup>(1)</sup>   GF XL RB   GF XL RB HighSec   GF XL RB HighSec EBS<sup>(1)</sup>   SiOne Small RB   SiOne RB

**SiVend Kalt Cold Froid**

**SiVend Heiss Hot Chaud**

**FK 185 CV   FK 185 RB   FK 185 RS RA   FK 185 RS RA + LED   FK 185 RB HighSec EBS<sup>(1)</sup>   FK 230 CV   FK 230 RB   FK 230 RB HighSec EBS<sup>(1)</sup>   FK 320 RB   CIS 500 RB<sup>(2)</sup>   CVS 500 RB<sup>(2)</sup>   HG 15 TT<sup>(2)</sup>**

mit Unterschrank with floor-standing cabinet avec meubles de support

**SiVend Spiralen Spirals Spirales**

**DE.** Bei den SiVend-Spiral-Automaten sind folgende Kühlraum-Konfigurationen möglich: **Snack, Combi, LM und 2T-LM**.

**EN.** In the SiVend spiral machines, the following cooling configurations are available: **Snacks, Combi, fresh food (LM) and combi-fresh food (2T-LM)**.

**FR.** Dans les distributeurs SiVend à spirales, les configurations de réfrigération suivantes sont disponibles: **snacks, combi, froid alimentaire (LM) et froid combi-alimentaire (2T-LM)**.

SN 48 RB   SN 48 RB 2T-LM   SN 48 RB LM   SN 48 RB Combi

(1) Einbruchschutzrahmen (1) security frame (1) Cerclage de sécurité

(2) Die Heissgetränke-Automaten der SiVend® Serie sind als Instant- und Espresso-Variante mit einer Mühle erhältlich.  
(2) The hot drink machines from the SiVend® range are available in numerous variants as full instant or bean-to-cup with 1 grinder.  
(2) Les DA de boissons chaudes de la série SiVend® sont disponibles dans de nombreuses variantes en tout instantané ou espresso avec 1 moulin.

Technische Änderungen und Irrtümer vorbehalten. Alle Abbildungen sind beispielhaft und können Sonderausstattungen beinhalten.  
Technical data are subject to change without notice. Errors excepted. All images shown are examples and may include optional extras.  
Sous réserve de modifications techniques et d'erreurs. Toutes les illustrations sont à titre d'exemples et peuvent montrer des équipements optionnels.





# Outdoor. Guide 2025



(4) Alle Automaten sind als Spiral- oder Combi-Layout sowie mit und ohne Lift erhältlich.  
(4) All machines are available with full spiral or combi layouts, with or without lift.  
(4) Tous les DA sont disponibles en configuration tout spirales ou mixte, avec ou sans ascenseur.

Technische Änderungen und Irrtümer vorbehalten. Alle Abbildungen sind beispielhaft und können Sonderausstattungen beinhalten.  
Technical data are subject to change without notice. Errors excepted. All images shown are examples and may include optional extras.  
Sous réserve de modifications techniques et d'erreurs. Toutes les illustrations sont à titre d'exemples et peuvent montrer des équipements optionnels.





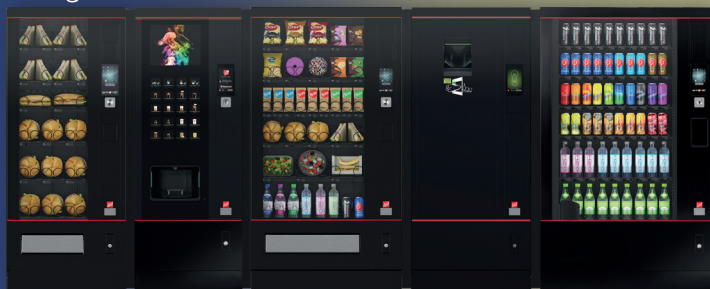
# SiLine - SiVend. Guide 2025

## SiLine® RB-RA + Design A

DE. Beispiel einer Vending-Linie aus SiLine®-Automaten im Design RB-RA + Designpaket A.

EN. Example of a vending Bench of SiLine® machines in design RB-RA + design package A.

FR. Exemple de ligne de distributeurs SiLine® en design RB-RA + pack design A.



## SiLine® RB-VA + Design A

DE. Beispiel einer Vending-Linie aus SiLine®-Automaten im Design RB-VA + Designpaket A.

EN. Example of a vending Bench of SiLine® machines in design RB-VA + design package A.

FR. Exemple de ligne de distributeurs SiLine® en design RB-VA + pack design A.



## SiLine® Extended Vending

DE. Beispiel einer Aufstellung mit SiLine® Terminal 1 und Worker-Automaten in der Ausführung RP im Design RA + Designpaket A.

EN. Example of a vending bench with SiLine® Terminal 1 and worker machines from type RP in design RA + design package A.

FR. Exemple de ligne avec SiLine® Terminal 1 et DA en mode worker de type RP en design RA + pack design A.

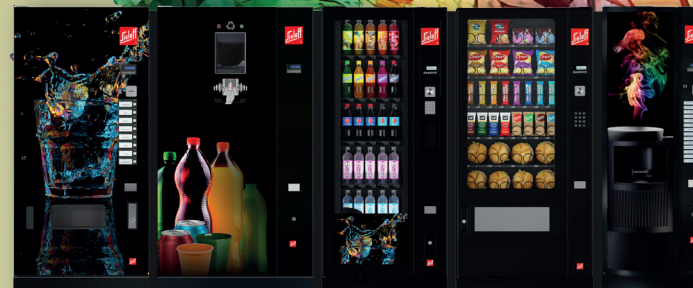


## SiVend RB

DE. Beispiel einer Vending-Linie aus SiVend-Automaten im Standard-Design RB.

EN. Example of a vending Bench of SiVend machines in standard design RB.

FR. Exemple de ligne de distributeurs SiVend en design standard RB.



## SiVend EB

DE. Beispiel einer Vending-Linie aus SiVend-Automaten im Design EB.

EN. Example of a vending Bench of SiVend machines in design EB.

FR. Exemple de ligne de distributeurs SiVend en design EB.

